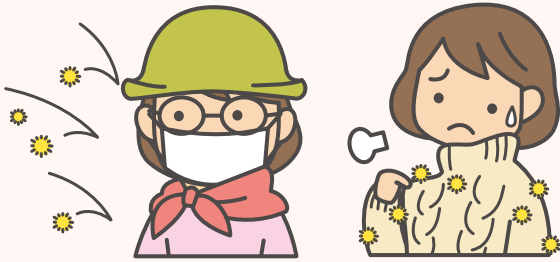


特集 今年の花粉飛散に備える。

春が近づくと気になる花粉症。昨年は暑い日が多かったため、今年には花粉の飛散量が多くなることも予想されています。早目に対策を行い、花粉シーズンを乗り切りましょう。

症状悪化を防ぐための注意点

外出時



マスク、眼鏡、帽子、スカーフ等を着用し、花粉の目や鼻への侵入を防ぎましょう。

花粉の付着しやすいウールなどの衣類の着用は避けましょう。

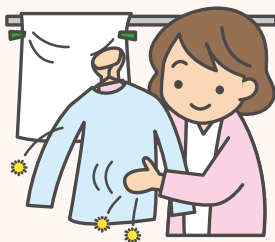
帰宅時



家に入る前に、髪や衣類に付着した花粉を払い落としましょう。

手洗い、うがい、洗顔を行い、花粉を洗い流しましょう。

室内



洗濯物等は付着した花粉を払い落としてから取り込みましょう。



睡眠を十分にとり、ストレスは溜めないようにしましょう。



喫煙、飲酒、刺激の強い香辛料等の摂取は控えましょう。

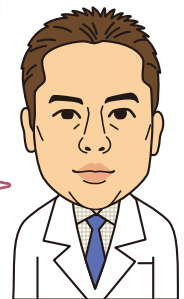
お早めにご来院下さい。

花粉症の症状が出る前から抗アレルギー薬、ステロイド薬等を使用すると症状の軽減が期待できます。



眼球表面は涙で覆われて常に濡れています。そのため、花粉が付着しやすく、かゆみ、腫れ、充血、涙が止まらない等の症状が出てきます。点眼または内服薬を適切に使用すれば、一時的に症状が改善する事があります。しかし、自己判断で使用を止めたりせず、医師の指示に従ってきちんと治療する事が大切です。

出田眼科病院 診療部長 永田 智



2019冬 **メガネフェア**
50~10%OFF
1/4(金) → 3/30(土)

お得なセットもご用意しています

【単焦点メガネセット】
メガネフレーム+レンズ
通常価格 32,400円 → **19,440円**

【累進遠近両用メガネセット】
メガネフレーム+レンズ
通常価格 36,720円 → **23,760円**

40~35%OFF

ふれあいセンター内
サロンド
オービス

TEL.096-351-7879

※カラー加工、薄型加工、その他特殊加工は割引価格プラス4,320円で承ります。キャンペーン商品、割引セットともその他の割引とは併用できません。