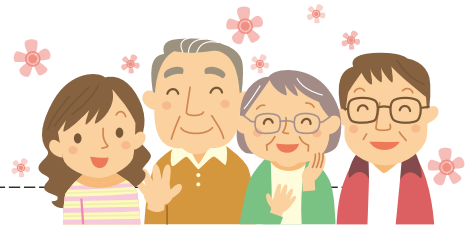


特集 参加しませんか? みなさまの交流の場に。



出田眼科病院では、患者さまやそのご家族、また周辺地域の方など、様々な人を対象としたイベントを行っています。今回はその内容と、それらのイベント情報を随時お知らせする『イベントお知らせサービス』についてご紹介します。お気軽に参加して頂き、みなさまのふれあいの場になればと考えています。

■当院で行っている主なイベント



①四季の集い「友の会 こもれび」

眼病を患った方やそのご家族らが、自身の体験や不安や負担の軽減策を共有し、励まし合って眼病と向き合う事を目的とした集まりです。当院医師や職員による眼科講演会や新年会などを定期的に開催します。出田節子理事長も毎回参加しています。入会手続き、入会金、年会費など不要です。

②ロービジョン教室



視力低下のため、日常生活に不自由を感じている方等を対象にした講習会です。『役立つ便利グッズ』や『料理』などをテーマに、年6回開催しています。
※参加費1回300円

④音楽コンサート



平成音楽大学卒の職員を中心としたコーラスグループ“ナイチンゲールズ”によるコンサートです。『七夕コンサート』や『クリスマスコンサート』などを開催しています。優しい歌声に癒されて下さい。

③自然に触れる旅



自然を感じ、心身共に元気になることを目的とした日帰りバス旅行です。出田秀尚名誉院長ほか、視能訓練士や看護師も同行しますので、視力に不安がある方もお1人で参加出来ます。
※参加費4,000円前後

⑤光に感謝展

絵画や書道、写真など、患者さんやご家族らの趣味の作品を集めた作品展です。毎年10月に開催します。ふるってご出展ください。

⑥健康体操教室

ストレッチを基本とした体操教室です。専門のインストラクターが丁寧に指導します。月2回、木曜日に当院にて開催しています。※1ヶ月300円

■イベントお知らせサービスについて

これら各イベントの開催案内を、メールまたは封書にてお届け致します。会計カウンターなど、院内に設置している利用申込書にご記入の上、職員へお渡し下さい。ご記入が困難な方は代筆致します。お気軽にお申し出下さい。
※サービスの有効期間は、お申込みされた翌々年の3月までです。期限が切れる年の1月に、継続されるかどうかを確認させて頂きます。

※この他、広報誌『スマイル』発行のお知らせや郵送でのお届けも行っています。

4/1(水) ▶ 6/30(水)

2015 春ザ!バーゲン開催中 お得な割引セットもご用意しています。

見える喜び 遠近両用 プラス1キャンペーン

期間中、3万円以上の遠近両用レンズ1組をお買い求めの方に遠用か近用、21,600円相当の単焦点レンズ1組をプレゼント。

ふれあいセンター内
サロンド

オービス

TEL.096-351-7879

※カラー加工、薄型加工、その他特殊加工は割引価格プラス4,320円で承ります。キャンペーン商品、割引セットともその他の割引とは併用できません。