

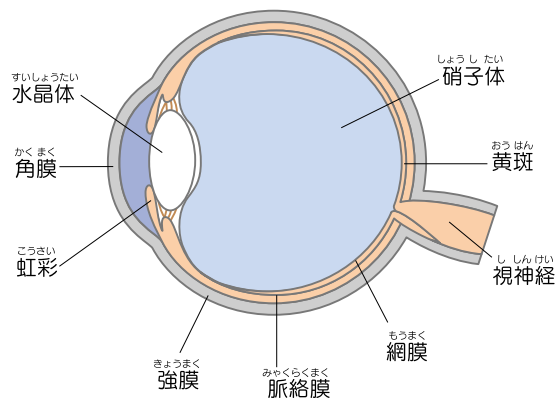
# 1

## ご存じですか？

# か れい おう はん へん せい 加齢黄斑変性

- 視力に最も関わりの深い網膜の中心にある黄斑に起こる病気で、高齢者の失明原因疾患の1つとなっています。
- もともと欧米人に多い疾患でしたが、高齢化、生活様式や食生活の変化によって、日本でも発症数が増えてきています。特に男性は女性よりも発症率が高いようです。
- 多くは脈絡膜に新生血管が発生するケースです。新生血管は正常な血管ではないため、もろく出血しやすいのが特徴です。この出血により、視細胞の機能を障害してしまうのです。

■眼底断面図



## 主な自覚症状

### 中心暗点



見ているものの中心が欠けて見えません。

### 変視症



ものがゆがんで見えます。

### 視力低下



見たいものがはっきり見えません。

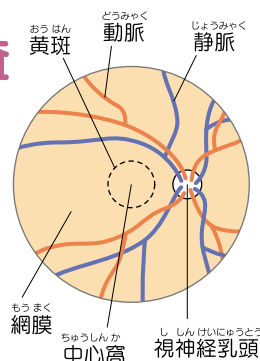
## 手軽にできる自己チェック

片眼をふさいで見え方に異常がないか確認しましょう。



## 定期的な眼底検査を受けましょう。

血管の様子を観察できるのは、目だけです。糖尿病等の全身疾患の早期発見につながることもあります。



メガネ・コンタクトレンズ販売店



サロンド  
**オービス**

TEL.096-351-7879

レンズの厚みが気になる方へ朗報！

プラスチックの高屈折(1.60)、超高屈折(1.67)の割引キャンペーンを実施中です。

※平成15年3月末まで。括弧内は屈折率。フレーム+レンズ作製の場合は更に割引致します。詳しくはスタッフまでお気軽にお尋ね下さい。

