

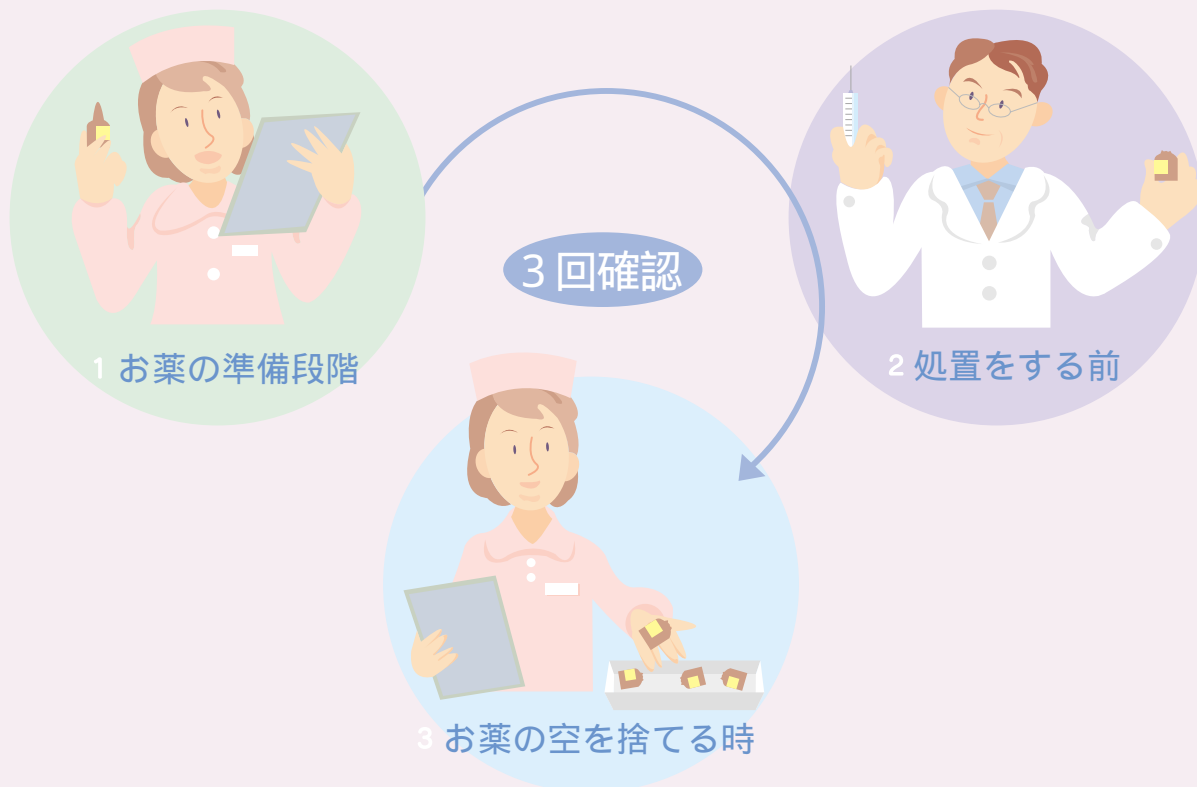
ようこそ出田眼科へ

医療事故防止対策 (外来編)

私たちは「医療事故は単なる過失ではなく、人間を傷つける重大な事態である。」と認識しています。こういう事態を未然に防止するために、各部署にはたくさんの約束事があります。その一例をご紹介します。

外来診察室

お薬を使う場合には、薬液の準備、処置をする前、使用後の3段階で確認を行っています。診察室から移動する時は、カルテを持って患者さんをご案内します。間違いのない治療のために、同じ職員がその患者さんのお世話をするようになっています。



たくさんの患者さんが来院されるからこそ、細心の注意を払って診療をしています。

メガネ・コンタクトレンズ販売店



TEL.(096)351-7879

遠近両用タイプの使い捨てコンタクトレンズ登場

遠近両用の使い捨てコンタクトレンズを近々入荷予定です。お手元が見えにくくなられた方は、一度試してみられてはいかがでしょうか？詳しくはスタッフにお問い合わせ下さい。



おとくなキャンペーン継続中

眼鏡もコンタクトレンズも買いたいんだけど...という方に朗報！

オービスでコンタクトレンズを作られた方に、眼鏡レンズ(遠近両用レンズ除く)が半額になるサービス券をプレゼント中です。

この機会をぜひご利用ください。

