

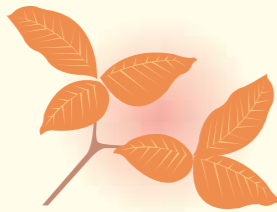


### 県立盲学校の文化祭に参加しました

10/21(土)、10/22(日)の両日、県立盲学校(熊本市)にて文化祭が開催されました。  
当院のコラスグループ「ナイチンゲールズ」も参加を申し出、快く引き受けて頂きました。  
会場の体育館では、大勢の学生さんと関係者の方々に、手作りのコーラスの歌声を楽しんで頂けたようです。  
メンバーの呼びかけで盲学校の学生さん達にもステージに参加してもらい大盛況でした。  
当院職員も多数会場入りし、楽しいひとときを過ごしました。

### 「目薬の木」植樹

本院の熊丸茂医師より、「目薬の木」を寄贈して頂きました。  
樹皮を煎じて洗眼薬にしたことからこのように名付けられたそうです。  
別名「長者の木」とも呼ばれるカエデ科の落葉喬木です。  
入り口の右側に植樹していますのでご覧下さいませ。



### 冬の夜に心温まる歌声

12/15(金)に、当院のコラスグループ「ナイチンゲールズ」が院内コンサートを開催しました。  
今回はクリスマスイメージで構成しました。  
会を重ねて8回目となり、楽しみにしていたと言って下さる方も増え、メンバーの歌声にも磨きがかかったようでした。  
今後も癒しの歌を歌い続けます。



### 学会発表報告

- 50th Anniversary Conference The Schepens Eye Research Institute  
日 時：平成12年10月5日(金)～7日(土)  
会 場：ボストン(米国)  
出 席 者：出田隆一医師  
演 題：「Retinal complications of macular surgery and their managements」
- 第39回日本網膜硝子体学会  
日 時：平成12年10月6日(金)～8日(日)  
会 場：神戸ファッションマート(兵庫県)  
出 席 者：出田院長、塙本医師  
演 題：「眼内 Cow hitch法を用いた落下眼内レンズの毛様溝縫着」
- 第65回網膜病変談話会  
日 時：平成12年10月12日(木)  
会 場：興和新薬東京支店(東京都)  
出 席 者：出田院長  
演 題：「眼底周辺部の観察法～双眼倒像鏡の使用とその所見～」
- 第42回全日本病院学会福岡大会  
日 時：平成12年11月13日(金)～14日(土)  
会 場：シーホーク(福岡県)  
出 席 者：吉川、高本(事務部)、中西、林田(看護部)  
演 題：「当院の進捗管理について」
- 第54回日本臨床眼科学会  
日 時：平成12年11月3日(金)～5日(日)  
会 場：東京国際フォーラム(東京都)  
出 席 者：出田院長、川崎副院長、塙本医師、奥山医師、村田医師  
演 題：「眼内 cow hitchを用いた脱臼眼内レンズ毛様溝縫着のための改良針」  
「ぶどう膜欠損を伴う小角膜に対する白内障手術の2例」  
「増殖性糖尿病網膜症におけるVEGF濃度の検討」  
インストラクションコース「汎網膜硝子体検査」
- その他、第219回熊本県眼科医会研修会(11/11)、日本医科器械学会第2種減菌技師講習会(12/15)に参加

平成13年1月発行 出田眼科から冬のごあいさつ・スマイル第13号



ようこそ出田眼科へ 医療事故防止対策について  
目のお話 網膜剥離

ふれあいセンター通信

### 表紙の花/梅(バラ科)

一口メモ...香りが良く、古くから縁起の良い花として親しまれている。  
花の見頃...1月～2月下旬  
花ことば...忠実、高潔な心



## 出田眼科病院

〒860-0035 熊本市呉服町 1-35  
PHONE 代表 096(325)5222・FAX 096(311)5512  
予約 096(352)1506 (8:00～18:00)  
ホームページ <http://www.ijnet.or.jp/ideta/>