

ようこそ出田眼科へ

前号でお話していました新しいシステムを導入しました。
今までと変わったところがありますので、ご説明します。

- 1 受付の際に赤いケースをお渡しするようになりました。
このケースには受付票が入っています。

受付票	
受付番号	350 ID 22009164
氏名	肥後 花子様
受付日時	平成12年03月17日12時57分
予約医師	川崎 勉 13時00分 外来
(次回指示) W M 希望 TEL	
医師	



- 2 2階の画面表示と受付票の予約時間とを見比べると、診察までにどれくらい時間があるか予測出来ます。これによって、待ち時間を有効に使って頂けるようになりました。

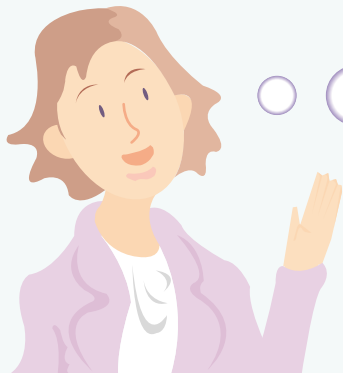
- 3 診察と予約をとる際に
ケースを渡してと言われ
たけどどうして？



A
次回指示を受付票に記入し、診察後、すぐに予約をお取りできるようにするためです。これによって患者さんが病院にかかる時間を短くする事ができます。

受付票をお持ち下さい。ご予約をお取りします。

ご案内



受付票を見せて頂ければ、次回予約をお取り出来るようになりました。
2階に予約専用カウンタを設けましたのでご利用下さい。

メガネ・コンタクトレンズ販売店



TEL. (096)351-7879

メガネ・コンタクト用品など
各種取り揃えております。

